

### Caractéristiques techniques du dormant

#### Dimensions / Type:

- LUX ELEMENTS®-CONCEPT-DOOR-TZ F avec profil de dormant plat, voir dessin pour les dimensions
- LUX ELEMENTS®-CONCEPT-DOOR-TZ B avec profil de dormant large, voir dessin pour les dimensions



#### Aspect visuel / Exécution:

- Dormant avec joint d'arrêt en caoutchouc, 3 parties (1x linteau profilé, 2x jambage profilé)
- 2 charnières (Aspect visuel compatible avec profil de dormant), si la surface de la vitre  $\leq 2,00 \text{ m}^2$  pour le modèle LUX ELEMENTS®-CONCEPT-DOOR-TZ F  $\leq 2,75 \text{ m}^2$  pour le modèle LUX ELEMENTS®-CONCEPT-DOOR-TZ B
- 3 charnières (Aspect visuel compatible avec profil de dormant) avec des vitres plus grandes
- Fermeture par le biais de loqueteaux, matériau plastique

#### Matériau:

- Dormant de porte en aluminium

### Caractéristiques techniques du vantail en verre

#### Dimensions:

- Modèle LUX ELEMENTS®-CONCEPT-DOOR-TZ F: Largeur de vitre (GA) = largeur extérieure de dormant (A) – (2 x 13 mm)  
Hauteur de vitre (GB) = hauteur extérieure de dormant (B) – (7 + 13 mm)
- Modèle LUX ELEMENTS®-CONCEPT-DOOR-TZ B: Largeur de vitre (GA) = largeur extérieure de dormant (A) – (2 x 34 mm)  
Hauteur de vitre (GB) = hauteur extérieure de dormant (B) – (7 + 34 mm)
- Largeur maximale de vitre: 1.100 mm
- Surface maximale de vitre: 2,75 m<sup>2</sup> pour le modèle LUX ELEMENTS®-CONCEPT-DOOR-TZ F  
3,25 m<sup>2</sup> pour le modèle LUX ELEMENTS®-CONCEPT-DOOR-TZ B

#### Matériau:

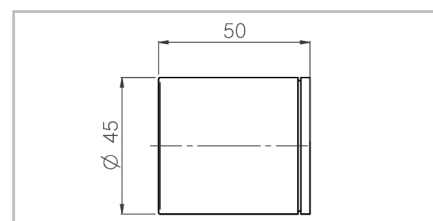
- Verre trempé 8 mm (ESG-verre de sécurité trempé)

### Caractéristiques techniques bouton de porte/poignée en étrier

#### Bouton de porte massif

##### LUX ELEMENTS®-CONCEPT-DOOR-TK

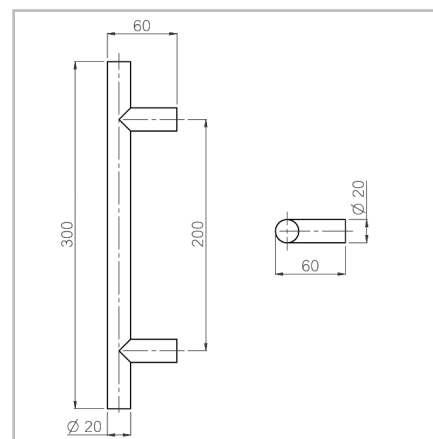
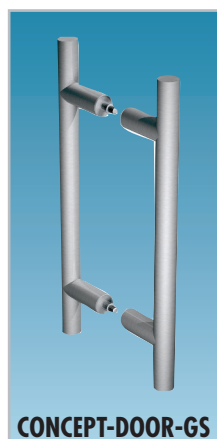
- Aluminium, finition inox, poli
- Aspect visuel compatible avec profil de dormant
- Diamètre: 45 mm



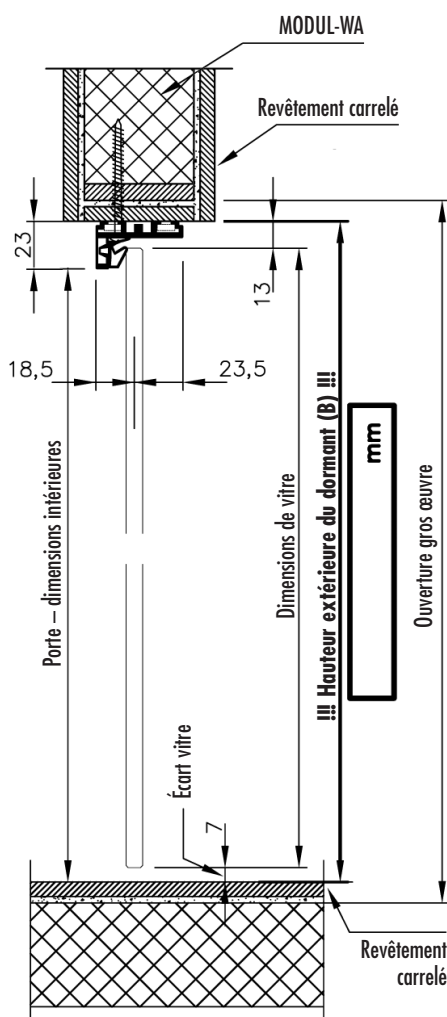
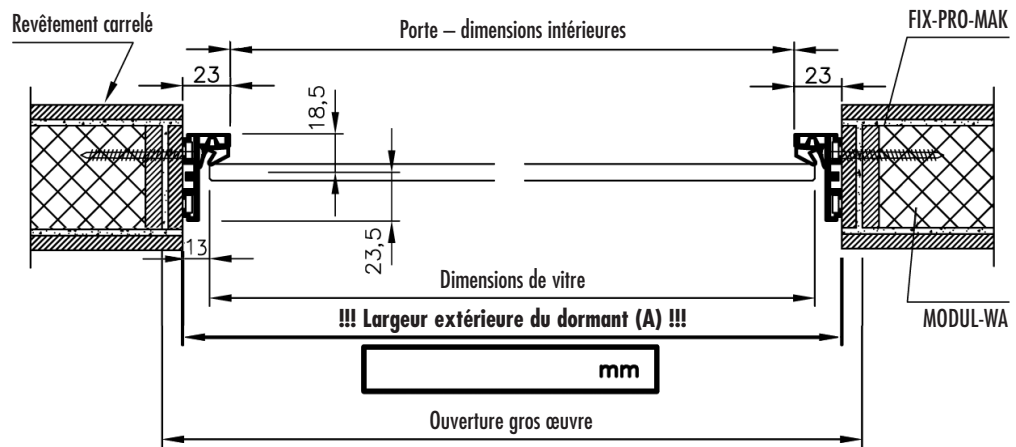
#### Poignée en étrier massif

##### LUX ELEMENTS®-CONCEPT-DOOR-GS

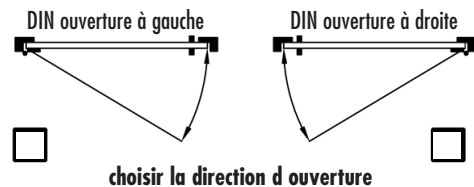
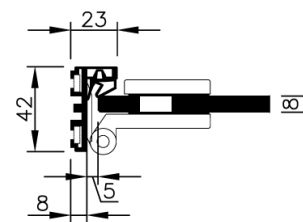
- Acier inoxydable
- Aspect visuel compatible avec profil de dormant
- Largeur 300 mm
- Diamètre: 20 mm



CONCEPT-DOOR-TZ F – Dimensions



Section du profilé et charnière



Attention! Dimensions pour la commande:

Il faut indiquer les dimensions extérieures du dormant A x B (largeur x hauteur) en mm ainsi que le type d'ouverture (DIN gauche ou DIN droite).

Nous recommandons le montage sur une surface carrelée. De ce fait, il convient de soustraire de l'ouverture stricte du gros œuvre l'épaisseur de matériau de la colle et du carrelage. De même, nous recommandons une tolérance d'au moins 2 mm pour le montage.

Exemple : Ouverture gros œuvre 800x2000 mm, carrelage 6 mm, colle 3 mm, tolérance pour montage 2 mm:

$$\text{Largeur A} = 800 - (2 \times 6) - (2 \times 3) - (1 \times 2) = 780 \text{ mm}$$

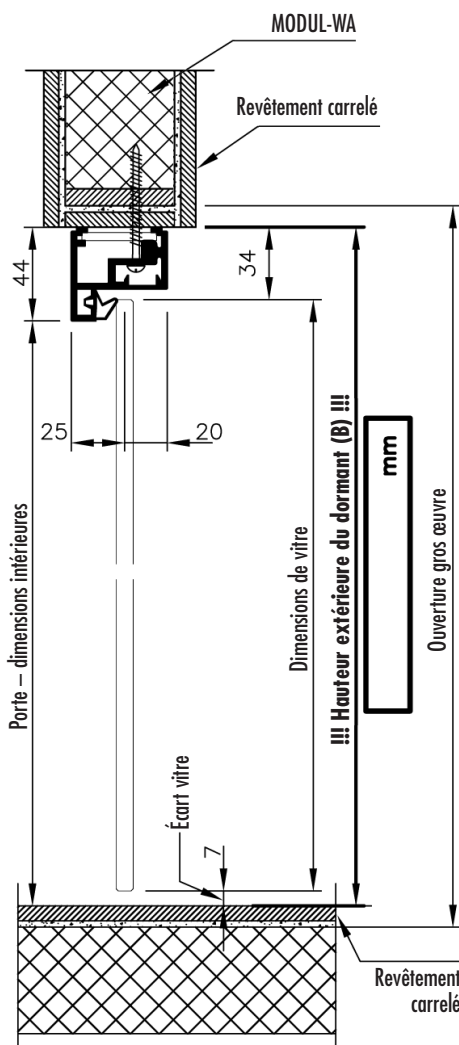
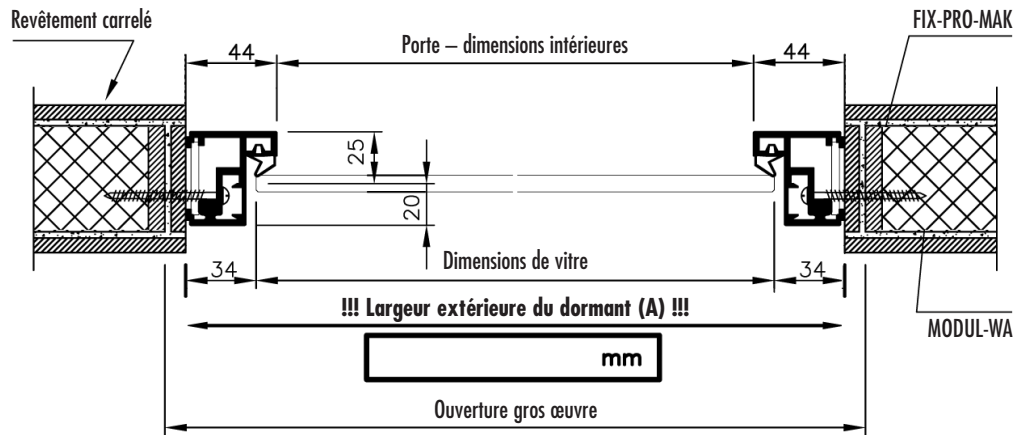
$$\text{Hauteur B} = 2000 - (2 \times 6) - (2 \times 3) - (1 \times 2) = 1980 \text{ mm}$$

Dimensions de commande A x B = 780 x 1980 mm, DIN ouverture à gauche.

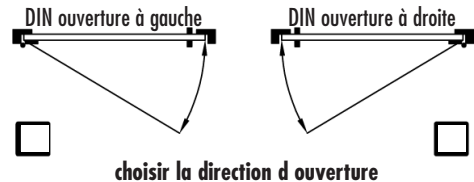
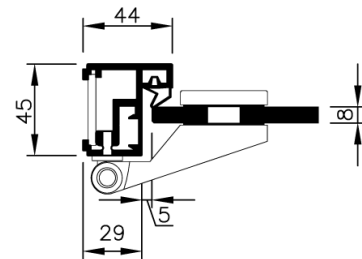
LUX ELEMENTS n'ajoute en aucun cas une tolérance !

Toutes les données sont protégées par droits d'auteur selon DIN ISO 16016

CONCEPT-DOOR-TZ B – Dimensions



Section du profilé et charnière



**Attention! Dimensions pour la commande:**  
Il faut indiquer les dimensions extérieures du dormant A x B (largeur x hauteur) en mm ainsi que le type d'ouverture (DIN gauche ou DIN droite).

Nous recommandons le montage sur une surface carrelée. De ce fait, il convient de soustraire de l'ouverture stricte du gros œuvre l'épaisseur de matériau de la colle et du carrelage. De même, nous recommandons une tolérance d'au moins 2 mm pour le montage.

**Exemple :** Ouverture gros œuvre 800 x 2000 mm, carrelage 6 mm, colle 3 mm, tolérance pour montage 2 mm:

Largeur A =  $800 - (2 \times 6) - (2 \times 3) - (1 \times 2) = 780$  mm

Hauteur B =  $2000 - (2 \times 6) - (2 \times 3) - (1 \times 2) = 1980$  mm

Dimensions de commande A x B = 780 x 1980 mm, DIN ouverture à gauche.

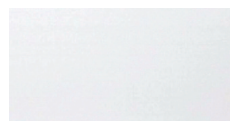
LUX ELEMENTS n'ajoute en aucun cas une tolérance !

Toutes les données sont protégées par droits d'auteur selon DIN ISO 16016

**Surfaces standard des huisseries**

 Aspect de surfaces acier  
inox poli, anodisé  
(standard)


Argent mat EV 1



Peinture blanche RAL9016



Gris métallisé DB 703

- Couleurs spéciales : sur demande
- Les dormants et les ferrures sont adaptés les uns aux autres, mais sont fabriqués dans des ateliers de production différents. Ces éléments sont disponibles avec des surfaces en argent mat, aspect acier inox poli et peinture blanche RAL 9016 (couleurs spéciales sur demande)

Il convient de respecter les recommandations, directives, prescriptions DIN, normes européennes et fiches techniques de sécurité applicables. Les règlements approuvés en matière de construction et de technique sont d'application. Nous garantissons la qualité irréprochable de nos produits. Nos recommandations de mise en œuvre se basent sur des essais et des expériences pratiques ; elles ne constituent cependant que des remarques générales sans garantie quant aux caractéristiques, vu que les conditions locales de chaque chantier, l'exécution des travaux et la mise en œuvre ne sont pas de notre ressort. La présente version de cette fiche technique de produit remplace et annule toutes les précédentes.

**LUX ELEMENTS GmbH & Co. KG**

An der Schusterinsel 7  
D - 51379 Leverkusen-Opladen  
Tel. +49 (0) 21 71/72 12-0  
Fax +49 (0) 21 71/72 12-40  
E-Mail [info@luxelements.de](mailto:info@luxelements.de)

**LUX ELEMENTS S.A.S**

ZI-31, rue d'Ensisheim  
F - 68190 Ungersheim  
Tél. +33 (0) 3 89 83 69 79  
Fax +33 (0) 3 89 48 83 27  
E-Mail [info@luxelements.fr](mailto:info@luxelements.fr)