



* [DE] – Höhe (450 mm) und Breite (480 mm) von S1 – S8 sind gleich.

* [EN] – Height (450 mm) and width (480 mm) of S1 – S8 are the same.

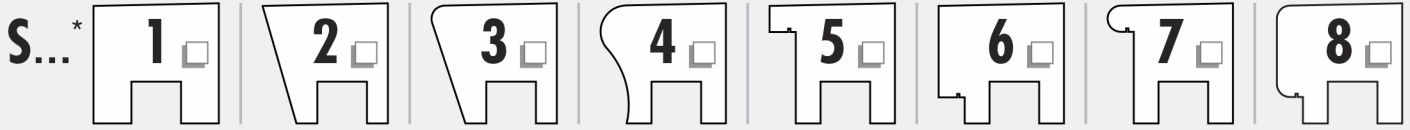
* [FR] – Hauteur (450 mm) et largeur (480 mm) de S1 – S8 sont les mêmes.

* [NL] – Hoogte (450 mm) en breedte (480 mm) van S1 – S8 zijn gelijk.



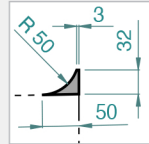
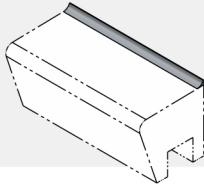
Zutreffendes ankreuzen · Check the relevant box · Veuillez cocher la case correspondante · Vink het relevante vakje aan

■ **Sitzbänke ohne Rückenlehne** | **Bench seats without backrest** | **Banquettes sans dossier** | **Zitbanken zonder rugleuning**



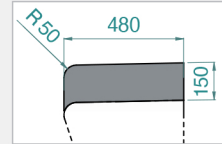
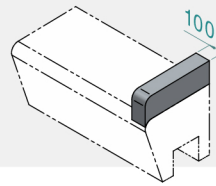
■ mit **Hohlkehle** | with **concave trim** | avec **cornière** | met **hollatten**

HK



■ mit **Abschluss Armlehne** | with **bench end arm rest** | avec **accoudoir** | met **afsluiting armleuning**

AL



[DE] – Anzahl
[EN] – Quantity
[FR] – Quantité
[NL] – Aantal

[DE] ■ für **Bank „G“**
hier die Abmessungen (in mm) eintragen

[EN] ■ for **bench „G“**
enter the dimensions (in mm) here

[FR] ■ pour **banquette « G »**
entrez les dimensions (en mm) ici

[NL] ■ voor **bank „G“**
voer hier de afmetingen (in mm) in



[DE] – **HINWEIS:** Weitere Optionen, wie z.B. Licht, Heizung oder Freiformen, auf Anfrage.

[EN] – **NOTE:** Further options, like e.g. lighting, heating or free shapes, on request.

[FR] – **REMARQUE :** Autres options, par ex. éclairage, chauffage ou formes libres, sur demande.

[NL] – **LET OP:** Verdere opties, b.v. verlichting, verwarming of vrije vormen, op aanvraag.

b/c

[DE] ■ für **Bankabschlüsse**
oder **Außenecken**

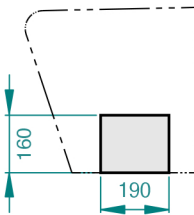
[EN] ■ for **bench ends**
or **outer corners**

[FR] ■ pour **fin de banquettes**
ou **angles extérieurs**

[NL] ■ voor **bankafsluitingen**
of **buitenhoeken**

BG

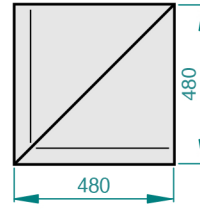
b
 c



Geschlossen | Closed | Fermée | Gesloten

AG-S

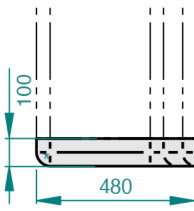
b
 c



Gerade | Straight | Droite | Recht

BR

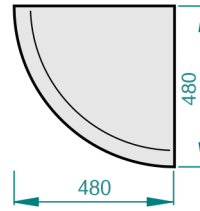
b
 c



Rund | Round | Arrondie | Rond

AR-S

b
 c



Rund | Round | Arrondie | Rond

■ **KUNDE** | **CUSTOMER** | **CLIENT** | **KLANT**

■ **PROJEKT** | **PROJECT** | **PROJET** | **PROJECT**

■ **FREIGABE** zur Fertigung | **APPROVAL** for production
ACCORD de fabrication | **VRIJGAVE** voor productie

Datum | Date

Unterschrift | Signature | Handtekening