

Produktbeschreibung

LUX ELEMENTS®-ADD/FIX PRO-MAK sind Massivplatten aus thermoplastischem Copolyester. Sie bieten eine hohe Schlagfestigkeit, gute Brandschutzklassifizierung, sind nahrungsmittelverträglich und voll recyclingfähig.

LUX ELEMENTS®-ADD/FIX PRO-MAK dient als Hartkunststoffeinlage, die auf den Hartschaum aufgeklebt wird, wo eine stabile Befestigung z. B. für ein Türscharnier erforderlich ist. Schrauben können einfach eingeschraubt werden. Die so angebrachten Scharniere halten zuverlässig selbst schwere Glastüren.

Physikalische Eigenschaften

Eigenschaften	Prüfung nach	Einheit	Ergebnis
Dichte	EN ISO 1183-1	g/cm ³	1,27
Feuchtigkeitsaufnahme nach Lagerung in Normklima (23 °C / 50 % r. F.)	EN ISO 62-4	%	0,2
Feuchtigkeitsaufnahme nach Lagerung im Wasser (bei 23 °C bis zur Sättigung)	EN ISO 62-1	%	0,6
Streckspannung	EN ISO 527-2/1B/50	MPa	> 45
Dehnung bei Streckspannung	EN ISO 527-2/1B/50	%	4
Zugfestigkeit	EN ISO 527-2/1B/50	MPa	> 45
Reißdehnung	EN ISO 527-2/1B/50	%	> 35
Elastizitätsmodul	EN ISO 527-2/1B/1	MPa	2.020
Grenzbiegespannung	EN ISO 178	MPa	ca. 80
VICAT-Erweichungstemperatur	EN ISO 306, Verfahren B50	°C	80
Wärmeleitfähigkeit	DIN 52612	W/m K	0,2
Linearer thermischer Ausdehnungskoeffizient	DIN 53752-A	mm/m K	0,05
Brandklasse	EN 13501-1		B-s1, d0
Brandverhalten	DIN 4102		B 1, schwer entflammbar
Temperaturbeständigkeit	—	°C	- 40 / + 65 ohne Last

Die Daten sind Richtwerte und können in Abhängigkeit von Verarbeitungsverfahren und Probekörpererstellung variieren. Bei den mechanischen Eigenschaften handelt es sich um Durchschnittswerte von Messungen an extrudierten Platten in 4 mm Dicke.

Die Angaben lassen sich nicht ohne Weiteres auf Fertigteile übertragen. Die Eignung des Materials für einen konkreten Verwendungszweck ist vom Verarbeiter bzw. Anwender zu prüfen. Die technischen Kennwerte sind lediglich eine Planungshilfe. Insbesondere stellen Sie keine zugesicherten Eigenschaften dar.

Weitere Informationen erhalten Sie in unserer Technischen Abteilung.

Die einschlägigen Empfehlungen, Richtlinien sowie DIN-Vorschriften, Europäische Normen und Sicherheitsdatenblätter sind zu beachten. Es gelten die anerkannten Regeln der Baukunst und Technik. Wir übernehmen die Gewähr für die einwandfreie Qualität unserer Erzeugnisse. Unsere Verarbeitungsempfehlungen beruhen auf Versuchen und praktischen Erfahrungen; sie können jedoch nur allgemeine Hinweise ohne Eigenschaftszusicherung sein, da wir keinen Einfluss auf die Baustellenbedingungen, auf die Ausführung der Arbeiten und die Verarbeitung haben. Mit der Herausgabe dieses Produktdatenblattes verlieren Vorangegangene ihre Gültigkeit.

LUX ELEMENTS GmbH & Co. KG

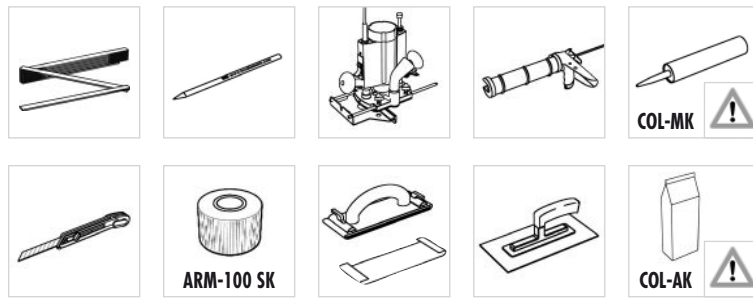
An der Schusterinsel 7
D - 51379 Leverkusen-Opladen
Tel. +49 (0) 21 71/72 12-0
Fax +49 (0) 21 71/72 12-40
E-Mail info@luxelements.de

LUX ELEMENTS S.A.S

ZI-31, rue d'Ensisheim
F - 68190 Ungersheim
Tél. +33 (0) 3 89 83 69 79
Fax +33 (0) 3 89 48 83 27
E-Mail info@luxelements.fr

LUX ELEMENTS®-ADD/FIX PRO-MAK ...

Benötigte Werkzeuge · Tools required · Outils requis · Benodigd gereedschappen

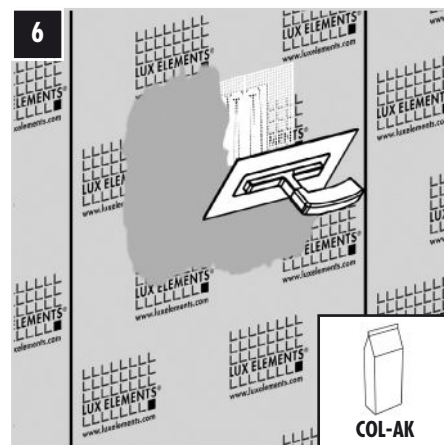
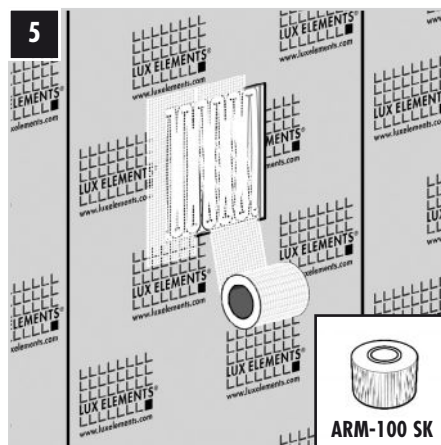
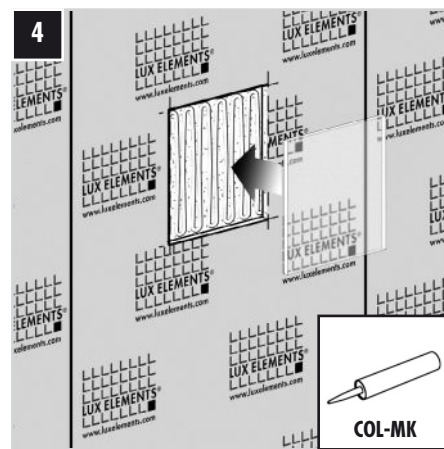
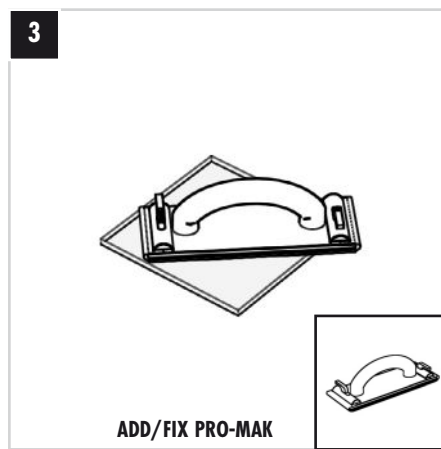
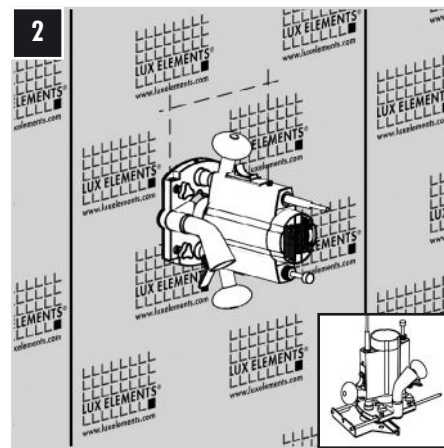
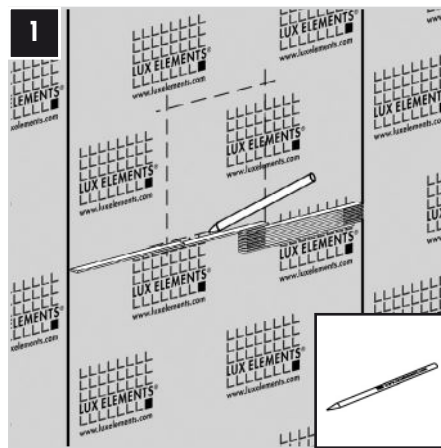


LUX ELEMENTS®-COL-MK

[DE] - Augen- und Gesichtsschutz tragen
[EN] - Wear eye and face protection
[FR] - Porter équipement de protection des yeux/du visage
[NL] - Oog- en gelaatsbescherming dragen

LUX ELEMENTS®-COL-AK

[DE] - Schutzhandschuhe/-kleidung, Augen- und Gesichtsschutz tragen
[EN] - Wear protective gloves/clothing, eye and face protection
[FR] - Porter des gants/vêtements de protection, équipement de protection des yeux/du visage
[NL] - Beschermende handschoenen/kleding, oog- en gelaatsbescherming dragen



[DE] – **Hinweis:** Bei Verschraubungen mit passendem Bohrer vorbohren
[EN] – **Please note:** For screw connections, pre-drill with a suitable drill

[FR] – **Remarque :** Pour les raccords vissés, pré-percer avec un foret adapté
[NL] – **Let op:** Voor schroefverbindingen voorboren met een geschikte boor